

AIRE, ENERGÍA Y COMUNIDAD

MEMORIA
ANUAL
2025
CERCA 
energía y aire limpios

CRÉDITOS

La Memoria anual CERCA fue elaborado bajo la coordinación del Centro de Energía Renovable y Calidad Ambiental (CERCA).

Autoría

Lic. Jaritzi Romero, Titular de Comunicación, CERCA

Dra. Jaqueline Valenzuela, Directora Ejecutiva, CERCA

Mtra. Dánae Fenton, Directora de Incidencia y Vinculación

Diciembre 2025

Guillermo Prieto 1038, Zona Central, 23000

La Paz, B.C.S.

Tel. +52 612 868 9619

Para más información visite

www.cerca.org.mx

MEMORIA
ANUAL
2025
CERCA 
energía y aire limpios



MISIÓN

Tener un estado con fuentes diversas de energía y movilidad cada vez más limpias, donde se mejora paulatinamente la calidad del ambiente, la salud de nuestros ciudadanos, la resiliencia y la prosperidad de Baja California Sur.

VISIÓN

Lograr la transformación de las fuentes de energía en el estado de Baja California Sur y de todas las fuentes contaminantes para tener un impacto positivo en la calidad del aire y en la salud pública de nuestras comunidades y ciudades.

PROGRAMAS CERCA



- Implementación de talleres y exposiciones ambientales.
- Campañas mediáticas.
- Participación en foros especializados.
- Implementación de talleres especializados.
- Activismo ciudadano.
- Vinculación con pentahélice.



- Red de monitoreo de la calidad del aire.
- Análisis y publicación de información.
- Información y acompañamiento en medidas de calidad ambiental.
- Gestión e incidencia en agenda pública en relación a la calidad ambiental.



- Electrificación rural.
- Información y acompañamiento.
- Gestión e incidencia en agenda pública de la transición energética.



LOGROS POR NIVELES DE INCIDENCIA CERCA 2025

En 2025, CERCA consolidó su papel como una organización clave en la construcción de bienestar socioambiental en Baja California Sur. A través de tres niveles de incidencia: posicionamiento en el imaginario colectivo, cambio de comportamientos, y gestión en política pública, se lograron avances significativos en calidad del aire, transición energética y participación ciudadana. Nuestra labor articulada con Gobiernos Estatales y Municipales, Congreso, Academia, Comunidades y Organizaciones aliadas **permitió fortalecer capacidades, influir en decisiones públicas y promover soluciones sostenibles para el presente y futuro del territorio.**

1. POSICIONAMIENTO EN EL IMAGINARIO COLECTIVO Y LA AGENDA PÚBLICA

Durante 2025, CERCA amplificó temas ambientales clave a nivel local, nacional e internacional, **aumentando la visibilidad de asuntos como calidad del aire, energía social, electrificación rural, movilidad sostenible y justicia climática.**

Participación Ciudadana (PC)

El programa PC fortaleció la narrativa socioambiental mediante su participación en foros y festivales.

Estas participaciones posicionaron temas como resiliencia climática, educación ambiental y derechos ciudadanos.



Foro Falks,
"Doce Punto TV"

Foro Estatal de
Cambio
Climático para
Infancias y
Juventudes

Festival
MARES

Tardes
Calurosas

Festival
Comunitario del
Encino Arroyero

Día de la
Economía Circular

Panel sobre
Economía
Verde y Azul





Creciendo con Salud Integral

Noche de las Estrellas 2025

Lanzamiento de la canción Aire Limpio

Transición Energética (TE)

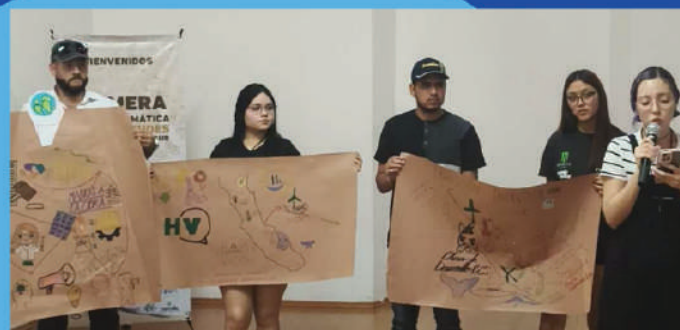
TE impulsó diálogos públicos sobre energía limpia, eficiencia energética y justicia energética en foros, paneles y encuentros de cooperación internacional sobre energía justa.

Salud Ambiental (SA)

SYCA fortaleció su presencia pública mediante conferencias, conversatorios y ferias, así como presentaciones técnicas en centros de investigación. Estas actividades reforzaron la comprensión pública sobre contaminación atmosférica, ecosistemas y salud.

Foro Futuro Cabo del Este

Cumbre Climática Juvenil



Salud Ambiental (SA)

SA lideró procesos de formación técnica mediante talleres, facilitando el acceso ciudadano a datos en tiempo real sobre la calidad del aire.

Taller para mejorar procesos en el monitoreo de calidad del aire

Trabajamos con DCC, PROFEPA, Dirección de Medio Ambiente de La Paz y centros de investigación como CIBNOR, CAS y CICIMAR.

Participamos en artículos científicos nacionales e internacionales

Se consolidó la Red de Monitoreo de Calidad del Aire

Se lanzó la app "Aire Limpio" para iOS y Android.

Participación Ciudadana (PC)

PC continuó fomentando educación ambiental y participación informada mediante programas y actividades comunitarias que fortalecen la cultura ambiental responsable.

Foro Estatal de Juventudes

Sesiones de INDESOL

Participación activa de Ecopioner@s



En total, la organización registró 234 participaciones en medios de comunicación, distribuidas en:

135
nacionales

96
locales

3
internacionales

Estas acciones reforzaron el papel de CERCA en temas socioambientales y fortalecieron la presencia institucional en la conversación pública.





Transición Energética (TE)

El programa TE promovió la adopción de tecnologías solares mediante talleres de mantenimiento, capacitaciones especializadas e implementación de sistemas solares comunitarios.



3. GESTIÓN EN POLÍTICA PÚBLICA: MARCO REGULATORIO Y PARTICIPACIÓN INSTITUCIONAL

2025 fue un año decisivo para la incidencia pública de CERCA. **La organización acompañó técnicamente para la elaboración de marcos normativos, programas gubernamentales y estrategias municipales vinculadas a calidad del aire, transición energética y gestión de diversas fuentes de contaminación.**



Gobierno del Estado de BCS

SEPUIMM-Energía y Telecomunicaciones: adopta el Modelo de Energía Social: Quioscos Solares para electrificación rural sostenible.

SEPUIMM – Cambio Climático: capacitación técnica en contaminación atmosférica, sensores de bajo costo y modelación de datos.

Congreso del Estado

Acompañamiento técnico en la Ley de Fomento a Energías Renovables .

Participación en la Ley de Residuos y Economía Circular .

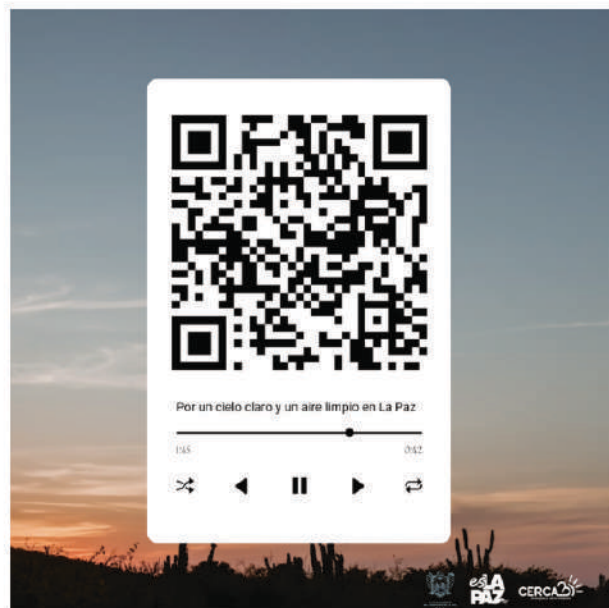
Gobiernos Municipales

La Paz: Aporte al Programa Municipal para un Mejor Aire .

La Paz: Campaña de sensibilización "Aire Limpio" .

Los Cabos: Integración del Plan Municipal de Transición Energética al INDESOL.





VISITA: [HTTPS://YOUTU.BE/1GLI_YSY7EM?SI=XBNWKLUQVNBNFID4](https://youtu.be/1GLI_YSY7EM?SI=XBNWKLUQVNBNFID4)



VISITA: [HTTPS://CERCA.ORG.MX/ESTUDIOS-CERCA/](https://cerca.org.mx/estudios-cerca/)



VISITA: [ALIANZAGOLFODECALIFORNIA.ORG/](http://alianzagolfodecalifornia.org/)

CONCLUSIÓN

El año 2025 marcó un punto de madurez institucional para CERCA. La organización logró **articular de forma efectiva comunicación pública, educación comunitaria y acción política, generando impactos medibles en los tres niveles de incidencia.**

Desde la expansión del monitoreo de calidad del aire y la adopción gubernamental del modelo de energía social, hasta el acompañamiento técnico para el diseño de iniciativas legislativas y la presencia en más de doscientas plataformas mediáticas, CERCA consolidó un ecosistema de transformación socioambiental que fortalece la resiliencia de Baja California Sur y el bienestar de sus comunidades.



TESTIMONIOS

1.- La colaboración con el Centro de Energía Renovable y Calidad del Aire (CERCA) durante 2025 representó un esfuerzo conjunto orientado a impulsar acciones de política pública y fortalecer el marco legislativo en Baja California Sur. En un contexto de acelerado crecimiento poblacional, los desafíos asociados a la gestión de residuos y a la calidad del aire se han vuelto cada vez más evidentes, afectando tanto a los ecosistemas terrestres y marinos como, de manera prioritaria, a la salud de la población. Ante este escenario, el trabajo coordinado con CERCA ha sido fundamental para avanzar hacia soluciones sostenibles y de largo alcance. Nuestra participación conjunta en foros para la conformación de los Planes de Desarrollo Municipal de Los Cabos, así como las reuniones con comunidades como Santiago y Vizcaíno, ha permitido alinear propuestas y construir soluciones desde y con las comunidades. Estas acciones han sido esenciales para promover un manejo adecuado de los residuos, prevenir su quema y, con ello, contribuir a mejorar la calidad del aire en la región.

Para Ponguinguola, la colaboración con CERCA es clave para impulsar iniciativas que generen impactos más tangibles y efectivos en los municipios y comunidades de Baja California Sur. Valoramos profundamente el compromiso ambiental, el profesionalismo y la disposición del equipo de CERCA para trabajar de manera abierta y colaborativa.

Agradecemos su acompañamiento y confianza, y reconocemos que su participación ha sido fundamental para avanzar hacia un futuro más limpio y sostenible para nuestro estado.

-Mayra Victoria Gutiérrez Sandoval, Directora General de Ponguinguola

2.- Desde la Dirección de Energía y Telecomunicaciones de la SEPUIMM hemos encontrado en CERCA a un aliado estratégico con quien compartimos una visión clara: impulsar una transición energética justa, centrada en las personas y en las comunidades que históricamente han enfrentado mayores desigualdades. Nuestra colaboración ha sido constante y profundamente significativa, no solo en términos técnicos, sino también en la construcción de procesos con enfoque social, territorial y de bienestar.

A lo largo de este trabajo conjunto hemos desarrollado acciones clave como la campaña de difusión y apropiación social de la transición energética, así como la instalación de quioscos solares en comunidades rurales como El Dátil y La Candelaria, proyectos que reflejan cómo la energía puede convertirse en una herramienta de inclusión, encuentro

comunitario y fortalecimiento de capacidades locales. Asimismo, CERCA ha acompañado de manera cercana el diseño y consolidación del Plan de Transición Energética, aportando metodologías participativas y una visión alineada con la justicia climática.

De igual forma, su apoyo ha sido fundamental para fortalecer la vinculación institucional y el intercambio de experiencias, facilitando nuestra participación en espacios estratégicos del sector energético, como ENERBAJA, donde Baja California Sur ha podido posicionar una agenda energética con rostro humano y compromiso social.

“La transición energética solo es posible cuando se construye de la mano de las comunidades. La colaboración con CERCA nos ha permitido llevar la política energética del Estado del discurso a la acción, con soluciones concretas que generan bienestar y reducen desigualdades.”

Este trabajo conjunto reafirma que la suma de capacidades entre sociedad civil y gobierno es clave para transformar realidades y avanzar hacia un modelo energético más justo, sostenible y profundamente humano para Baja California Sur.

-Zulleth Tejas, Directora de la Dirección de Energía y Telecomunicaciones de SEPUIMM

3.- Durante 2025, la colaboración entre la Dirección de Cambio Climático y CERCA, en el marco del PROAIRE de Baja California Sur, ha sido un ejercicio sólido de construcción conjunta orientado a mejorar la calidad del aire desde un enfoque técnico, territorial y social. A partir del Convenio de Concertación y su Anexo Técnico, logramos establecer una ruta clara de corresponsabilidad, definiendo roles, alcances y productos que fortalecen la implementación del programa.

El trabajo ha sido constante y coordinado, particularmente en el fortalecimiento de capacidades locales y la generación de insumos técnicos que permiten tomar decisiones mejor informadas. Esta colaboración ha demostrado que la calidad del aire no puede atenderse de manera aislada, sino desde una visión integral que articule cambio climático, salud pública y justicia ambiental.

Mirando hacia adelante, esta alianza abre un horizonte prometedor para implementar soluciones conjuntas que tengan impacto real en la vida cotidiana de las y los sudcalifornianos, avanzando hacia políticas públicas más eficaces, basadas en evidencia y con un claro sentido de beneficio social y bienestar colectivo.

-Hamid Tejas, Director de Cambio Climático en SEPUIMM

TESTIMONIOS

4.- Estimados Dra. Jacqueline Valenzuela y a todo el gran Equipo que conforma CERCA. Ha sido un placer participar y ser parte del futuro energético de nuestro Estado de Baja California Sur, el cual hoy en día depende de decisiones estratégicas, por ello nuestro entusiasmo de integrarnos y participar activamente, tenemos que ser parte en los temas de la situación energética del estado, en las decisiones que se han tomado y estar al pendiente de la factibilidad de todo proyecto renovable en acción. Estamos seguros que el gran equipo de CERCA liderados por la Dra. Jacqueline Valenzuela deben integrar y tener acceso a la información para lograr un análisis conciso, que aporte en la búsqueda y propuestas de opciones que nos brinden un equilibrio en el desarrollo, la sustentabilidad y sostenibilidad de nuestro hermoso estado de Baja California Sur. Por ello, cuentan con todo mi respaldo para continuar apoyándoles en la solicitud de información que se requiera. Nos reiteramos a la orden y es un placer estar trabajando en equipo por el bien de cada espacio de nuestro noble estado de Baja California Sur.

-Lic. Ana María de Lourdes Hernández De los Reyes. Director General.

5.- Mi experiencia de colaboración con CERCA ha sido muy enriquecedora y complementaria, ya que desde la academia (desde la Escuela Nacional de Ciencias Biológicas del IPN) se ha logrado establecer un vínculo entre los resultados e investigaciones en los laboratorios que derivan en la mayoría de las ocasiones en artículos científicos, pero que no tienen el alcance hasta los tomadores de decisiones. De esta manera en mi interacción con CERCA se ha logrado incidir en los tomadores de decisiones, desde la presentación de resultados así como la sensibilización hacia la autoridad ambiental. Resaltando también que la autoridad ambiental en esta administración han sido muy receptivos en las inquietudes que la comunidad tiene en el bienestar del ambiente y de su salud. Me siento honrado y feliz de colaborar con personas comprometidas de corazón con el bienestar del ambiente y que son muy inteligentes y capaces de crear un cambio positivo en las dinámicas humanas actuales en favor del ambiente y de todos.

-Hugo Barreras, Profesor investigador de la ENCB-IPN

6.- La colaboración de CERCA a llegado para nosotros a Albergue Escolar una gran oportunidad y un beneficio para nuestros NNyA...

Ha sido una NECESIDAD prioritaria que años a con años nos enfrentábamos el hecho de padecer de muchas necesidades una de las principales era precisarme contar con Energía solar...

Ser necesarias para nuestros Becarios, y personal Educativo.

sabemos que nos enfrentamiento a muchos retos día con día.. y precisamente albergue ofrece servicios asistenciales como techo, comida y apoyo educativo y fomentar el desarrollo integral y responsabilidad social. Es por eso yo que me siento muy agradecida por este gran proyecto que se realizó en nuestra comunidad y sobre todo en nuestro albergue escolar y aquí para nuestros niños niñas y adolescentes van a tener una vida de calidad proporciona un entorno seguro y de apoyo para que estudiantes de orígenes humildes o remotos puedan desarrollar todo su potencial académico y personal.

-Paulina Guillins , Encargada del albergue no. 30 en la comunidad de La Candelaria

SOCIOS Y ALIADOS



Seguimos avanzando hacia un aire cada vez más limpio y hacia comunidades sudcalifornianas que sean ejemplo de conservación, diversidad y justicia energética. Gracias por acompañarnos en este camino durante el 2025. El 2026 será un año especial: cumplimos diez años trabajando por un futuro más saludable y sostenible para Baja California Sur. Agradezco profundamente al equipo de CERCA, que se ha consolidado sumando capacidades locales, nacionales e internacionales, y al consejo directivo, cuya visión y talento han permitido posicionar a la organización como un referente técnico en temas energéticos y ambientales.

Atentamente: Dra. Jaqueline Valenzuela Meza



VISITA NUESTRA RED DE MONITOREO



FIRMA NUESTRA PETICIÓN EN change.org



DONA EN PAYPAL



Cerca BCS



@cercabcs



@CERCABCS



cercabcs



Centro de Energía Renovable y Calidad Ambiental (CERCA)